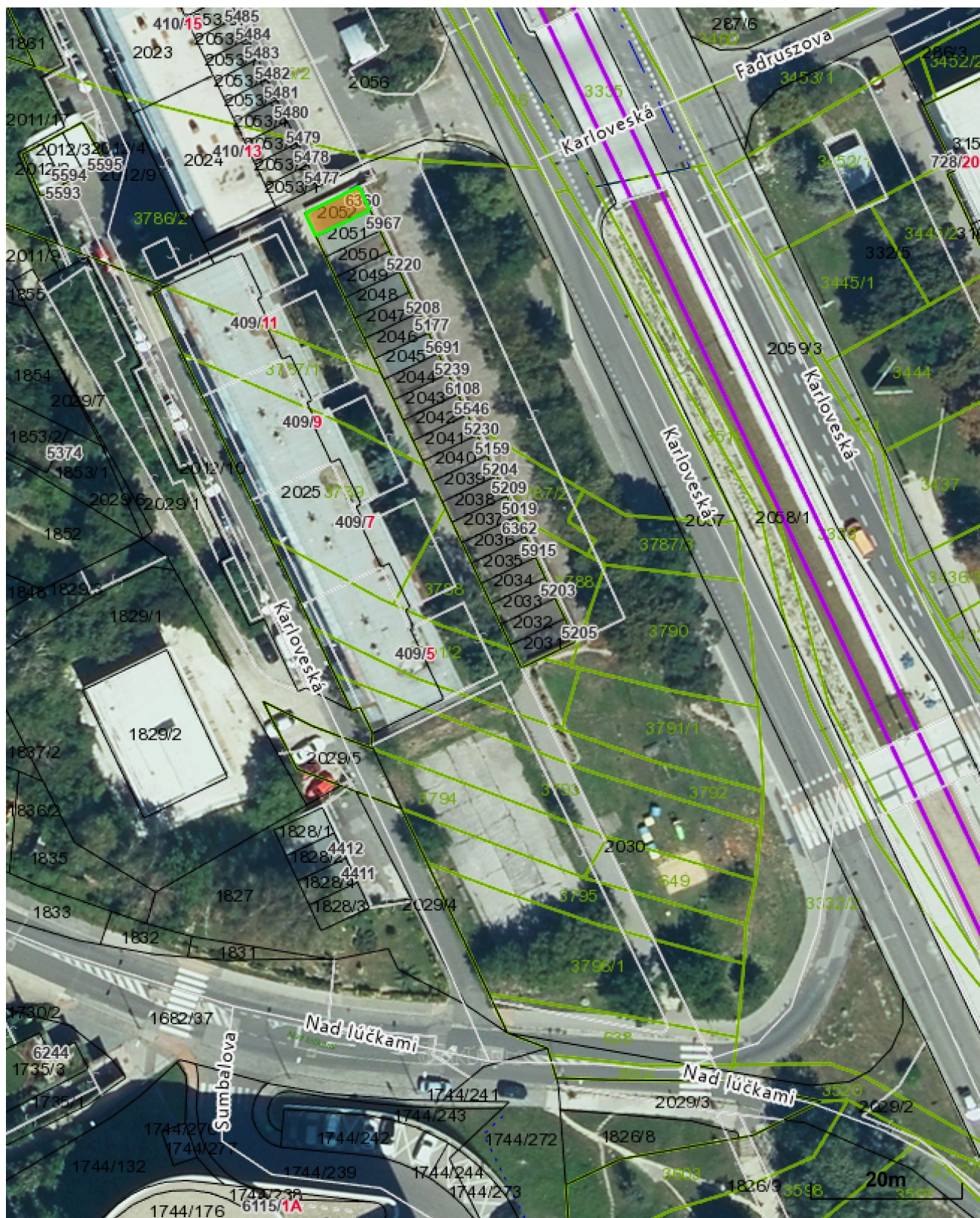


# Parcela registra C, 2052

Bratislavský > Bratislava IV > Bratislava-Karlova Ves > k.ú. Karlova Ves



Vytlačené z aplikácie [Mapový klient ZBGIS](#). Nepoužiteľné na právne úkony.

(1/2)

Meranie a grafické znázornenie je len informatívne a je nepoužiteľné na vytýčenie hraníc pozemkov a osadenie stavieb na pozemky.

Vytýčenie hraníc pozemkov a osadenie stavieb na pozemky môže vykonať len odborne spôsobilá osoba.

Číslo listu vlastníctva

[2513](#)

Výmera parcely v m<sup>2</sup>

27

Katastrálne územie

Karlova Ves

Obec

Bratislava-Karlova Ves

Druh pozemku

Zastavaná plocha a nádvorie

Spôsob využívania pozemku

Pozemok, na ktorom je postavená nebytová budova označená súpisným číslom

Umiestnenie pozemku

Pozemok je umiestnený v zastavanom území obce

Spoločná nehnuteľnosť

Pozemok nie je spoločnou nehnuteľnosťou

Druh právneho vzťahu

Neevidovaný

Údaje platné k dátumu

26. 01. 2024

Druh chránenej nehnuteľnosti (0)

Neexistuje záznam

Stavby (1)

Súpisné číslo: 6360 (LV 5701)

Vlastník (1)

1. Hlavné mesto Slovenskej republiky Bratislava, Primaciálne nám. 1, Bratislava, PSČ 814 99, SR  
(Podiel: 1/1)